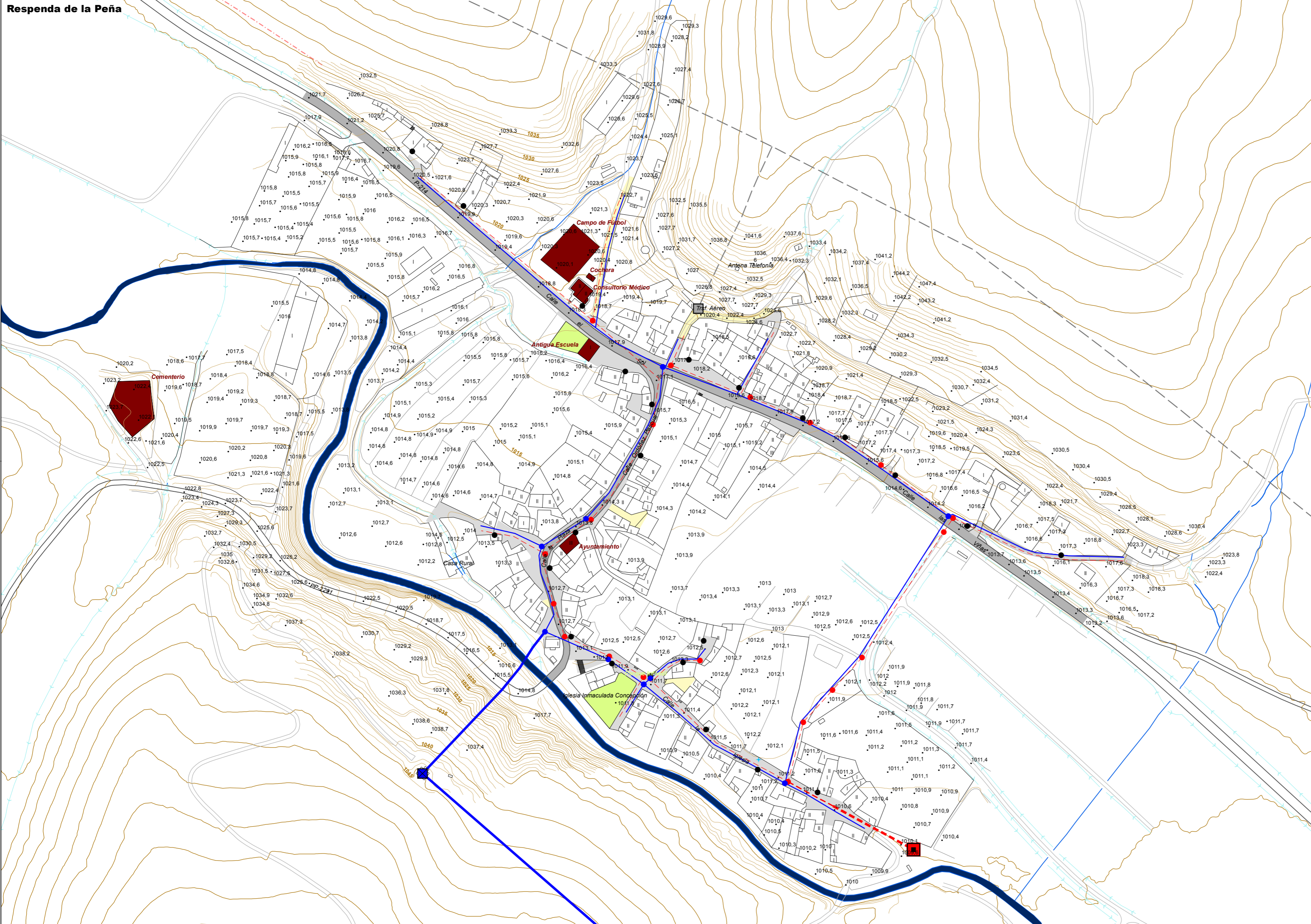


- Legenda**
- Signos convencionales**
  - Altimetría**
    - Curvas de nivel 5 metros
    - Curvas de nivel 1 metro
  - Hidrografía**
    - Cursos de agua
  - Infraestructuras**
    - Carreteras
    - Tendidos eléctricos
  - Vías públicas**
  - Pavimento**
    - Hormigón
    - Mezcla bituminosa
    - Tierra o zahorra
  - Servicios urbanos**
  - Abastecimiento de agua**
    - Captación
    - Depósito
    - Llave de paso
    - Red de captación
    - Red de distribución
  - Saneamiento**
    - Depuradora
    - Pozos de registro
    - Emissario
    - Colector
    - Ramal
  - Suministro eléctrico**
    - Línea de media tensión
    - Transformador
    - Punto de luz
  - Espacios libres públicos**
    - Espacios libres públicos
  - Equipamientos**
    - Equipamientos



**Aprobación Inicial**

**NORMAS URBANÍSTICAS MUNICIPALES**  
Respenda de la Peña (Palencia)

**Plano PI-4.2. Fontecha y Respenda de la Peña**  
Plano de dotaciones urbanísticas

**Abril de 2019**

0 50 100 Metros  
Escala 1:2.000

N

---

**Redactores:**

José María Rodrigo Andrés  
Arquitecto

Luis Santos y Ganges  
Geógrafo, Doctor urbanista

Miguel Ángel Ceballos Ayuso  
Geógrafo, Técnico urbanista

**Consultoría:**  
UTE J.M. Rodrigo - Gama S.L.